

BERATUNG UND VERKAUF

meinHaus GmbH
Sulackerstrasse 4
8500 Frauenfeld
Tel. 052 721 55 80
info@meinhausgmbh.ch
www.meinhausgmbh.ch

ARCHITEKT

Bischoff & Partner AG
Frauenfeld

FRIE DAU

SCHLEITHEIM

10 Reihen-
Einfamilienhäuser



FRIEDAU – EINE IDYLLE MITTEN IM GRÜNEN

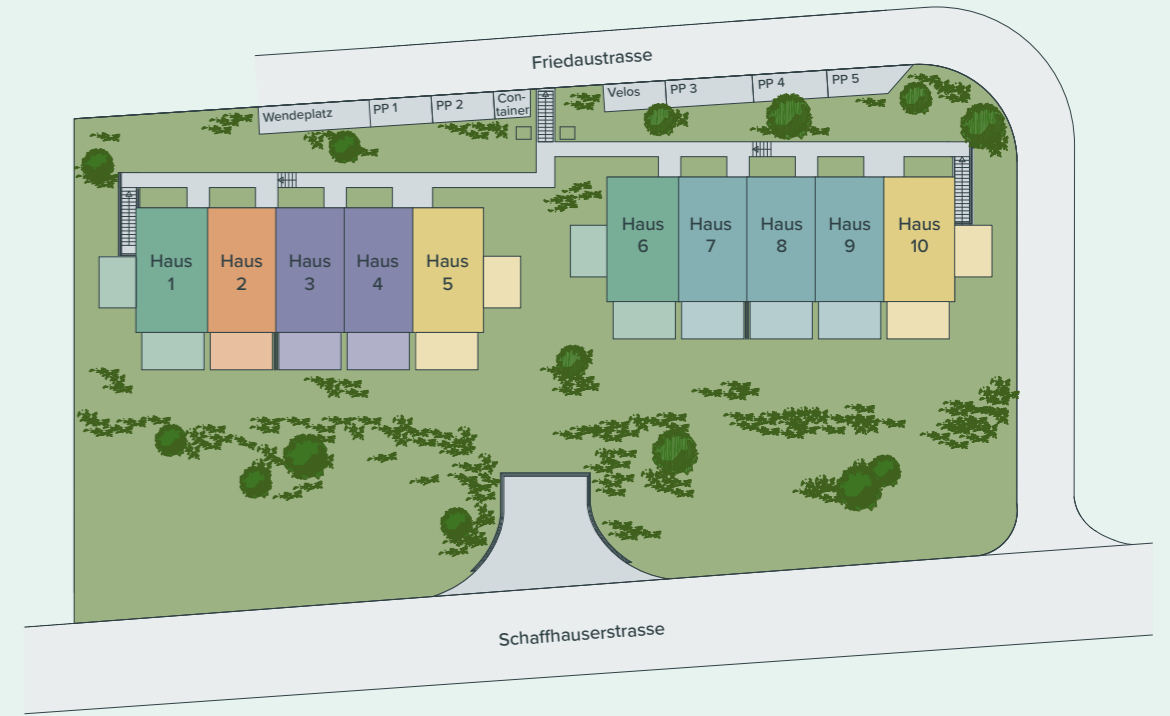
Mit seiner idyllischen Umgebung mitten im Grünen vermag das Projekt «Friedau» bereits auf den ersten Blick zu überzeugen. Egal, wo Sie hinschauen, überall lockt in Schleithem (SH) die Natur. Und in diese fügen sich die zehn neuen Einfamilienhäuser geradezu perfekt ein. Die dreigeschossigen Neubauten gefallen insbesondere mit ihrer zurückhaltenden und zugleich äusserst einladenden Architektur.

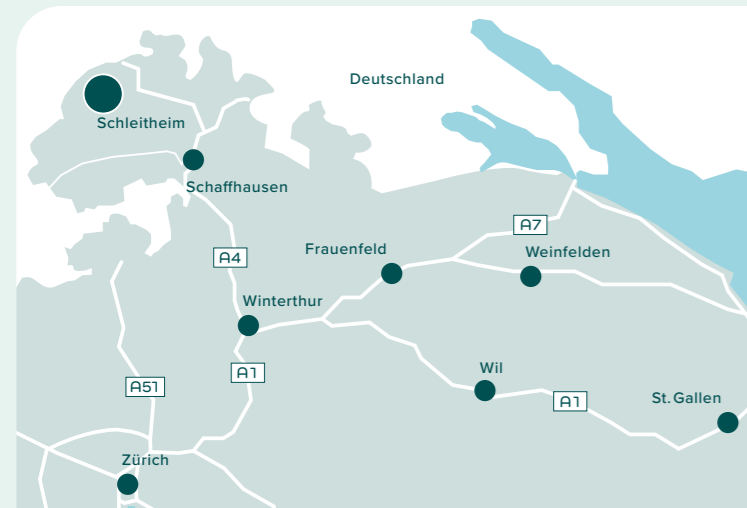
Die Häuser sind auf zwei Fünfergruppen verteilt und befinden sich am Dorfrand von Schleithem. Von hier aus haben Sie nicht nur direkten Zugang zu den offenen Feldern und schönen Spazierwegen, sondern sind auch im Handumdrehen im Zentrum. Das erlaubt es Ihnen, die Einkäufe für den täglichen Bedarf im Nu zu erledigen. Und falls Sie zwischen durch ein grösseres Angebot benötigen, können Sie sich mit der Buslinie 21, die gleich um die Ecke hält, ohne Umsteigen nach Schaffhausen bringen lassen. Für Familien ist wichtig zu wissen, dass sich sowohl der Kindergarten als auch die Primarschule rasch und sicher erreichen lassen.

Die Einfamilienhäuser an der Friedaustrasse warten mit je 6.5 Zimmern und einer Wohnfläche von bis zu 174 Quadratmetern auf. Das beschert Ihnen viel Raum und Platz und erlaubt es, Ihre persönlichen Wohnträume zu verwirklichen. Die Häuser zeichnen sich vor allem durch ihren grosszügigen Küchen-, Wohn- und Essbereich aus. Weitere Pluspunkte sind ein formschönes Parkett, eine Luft-Wasser-Wärmepumpe und die Wärmeverteilung mit Bodenheizung. Alles Faktoren, die zu einem angenehmen Ambiente beitragen – das ist Wohngenus.

Zu den Häusern gehören auch geräumige Sitzplätze. Dadurch können Sie direkt vom Erdgeschoss nach draussen treten, frische Luft tanken und wertvolle Zeit mit Familie und Freunden verbringen – und das vor einem Panorama mit sanfter Hügellandschaft.

PLATZ UND RAUM FÜR IHRE WÜNSCHE





LEBENDIGES DORFLEBEN IN RUHIGER UMGEBUNG

Die Gemeinde Schleithem mit ihren rund 1700 Einwohnerinnen und Einwohnern ist eingebettet zwischen hübschen Hügeln und zeigt sich nach wie vor landwirtschaftlich geprägt. Hier ist das Leben noch überschaubar und die Natur idyllisch. Das nur wenige Kilometer vom Kantonshauptort Schaffhausen entfernte Dorf mit seinen markanten Riegelbauten grenzt im Nordwesten an Deutschland und bietet somit ausgezeichnete Einkaufsmöglichkeiten in nächster Umgebung. Schleithem, von der Bevölkerung liebevoll «Schlaate» genannt, verfügt über eine ausgezeichnete Infrastruktur, vorzügliche Schulen und gute Verkehrsverbindungen. Dank diesen lassen sich Reiseziele wie Frauenfeld, Winterthur oder Zürich direkt und bequem erreichen. Nicht zuletzt wartet die Gemeinde mit einem attraktiven Freizeitangebot auf. Dieses umfasst nebst eigener Badi auch etliche Kilometer an Velo- und Wanderrouten.



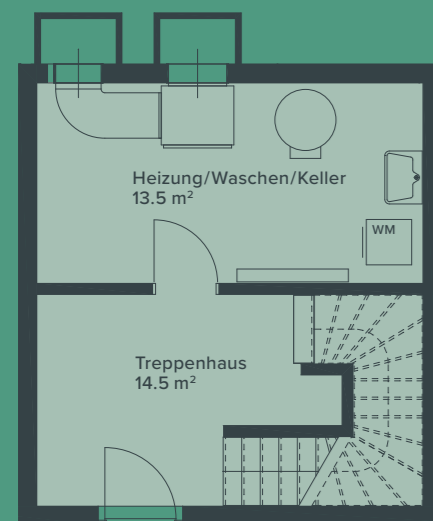
- 1 Gemeindeverwaltung
- 2 Schule
- 3 Kindergarten
- 4 Coop
- 5 Landi
- 6 Post
- 7 Freibad



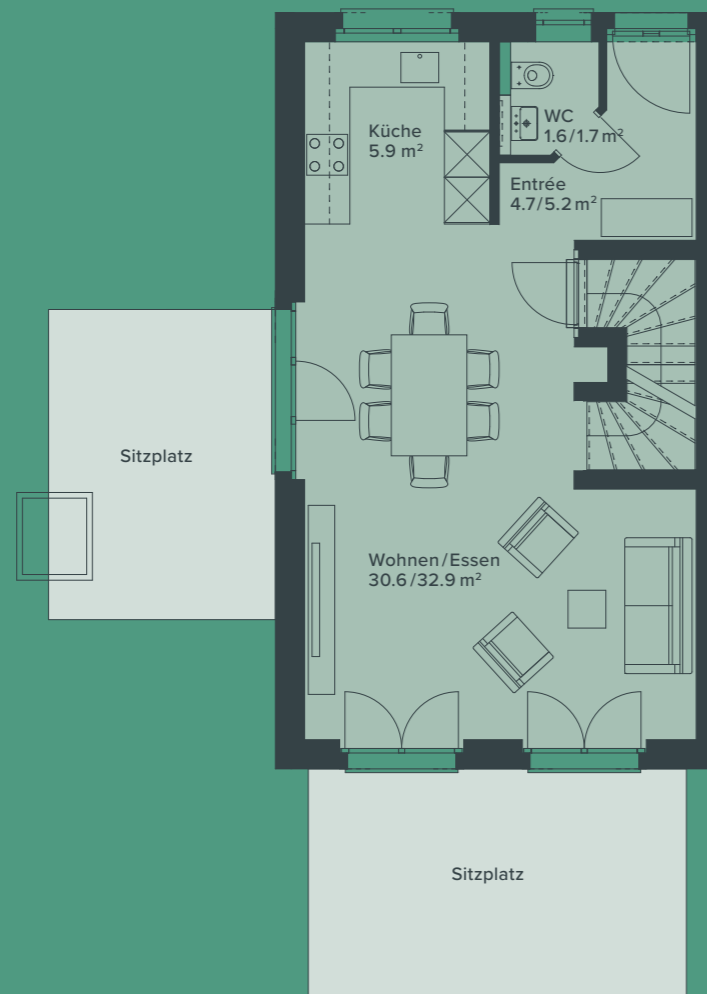


SCHLEITHEIM -
EIN IDEALER ORT,
UM AUFZUWACHSEN

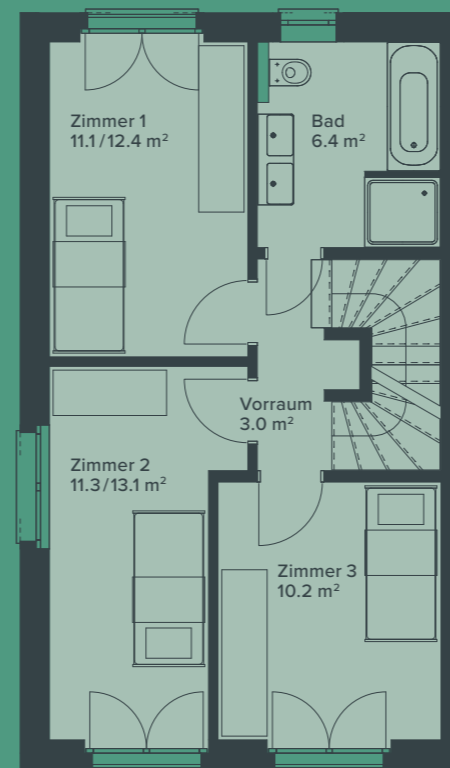
UNTERGESCHOSS



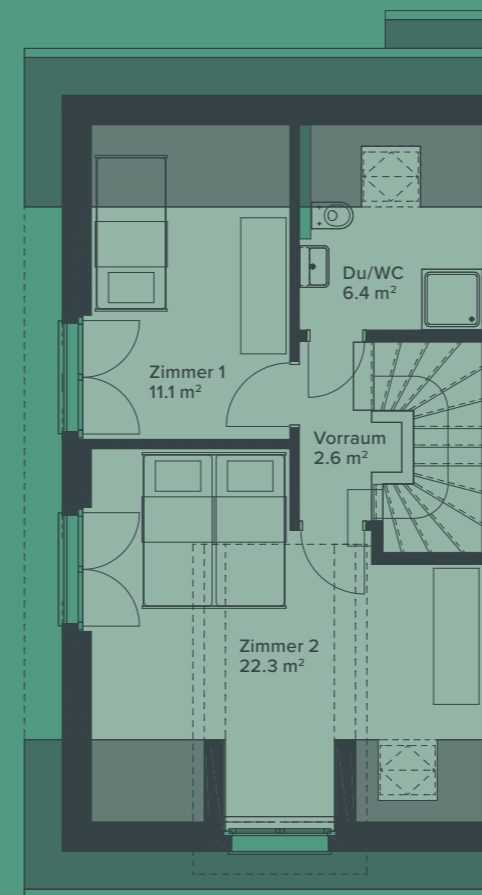
ERDGESCHOSS



OBERGESCHOSS



DACHGESCHOSS



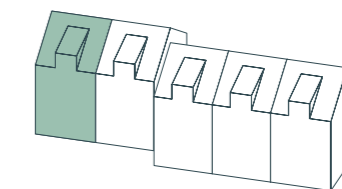
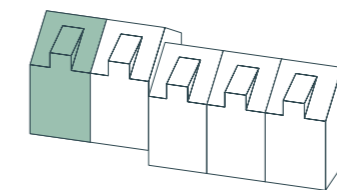
ECKHÄUSER NORD-OST

HAUS 1

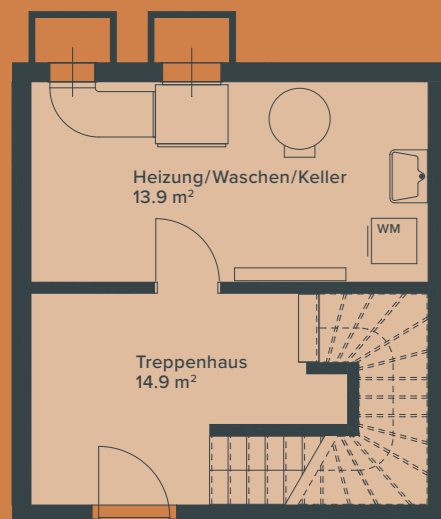
6.5-ZIMMER-HAUS
Wohnfläche 174 m²
Parz. Grösse 432 m²

HAUS 6

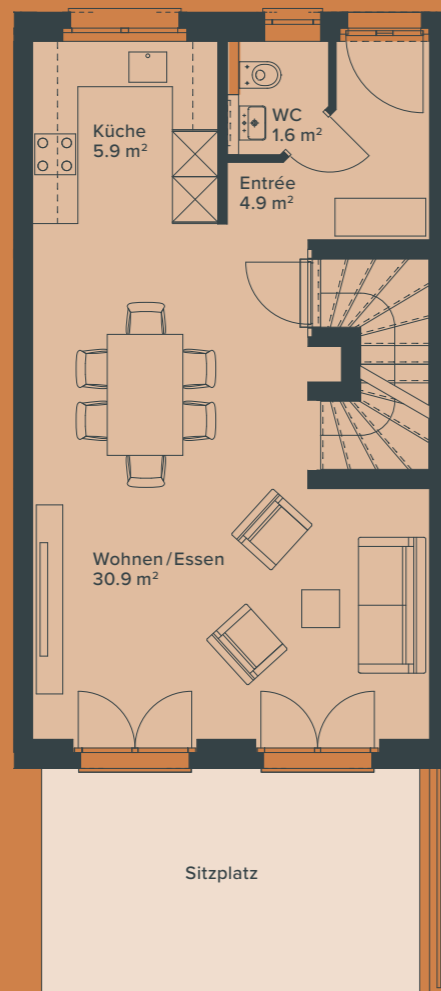
6.5-ZIMMER-HAUS
Wohnfläche 174 m²
Parz. Grösse 369 m²



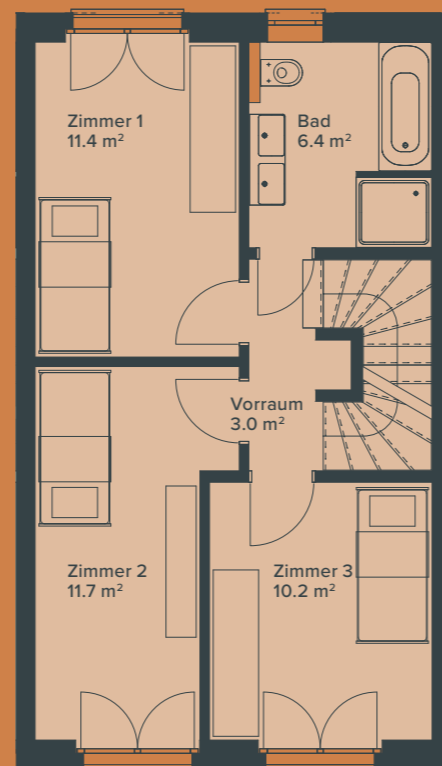
UNTERGESCHOSS



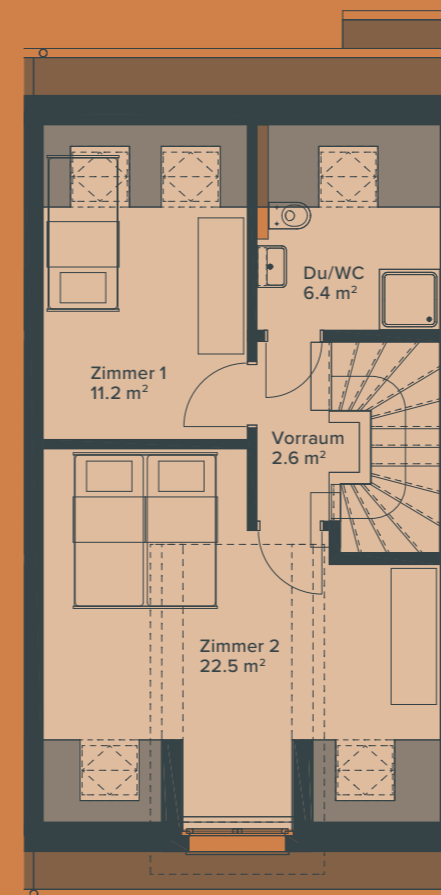
ERDGESCHOSS



OBERGESCHOSS

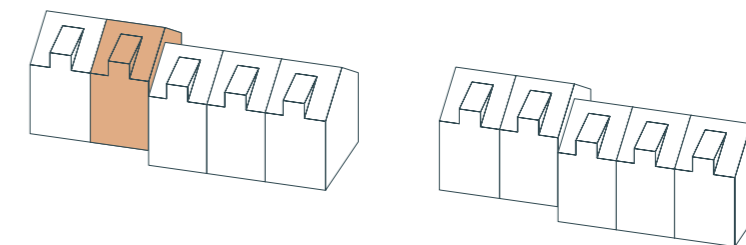


DACHGESCHOSS

MITTELHAUS
2

HAUS 2

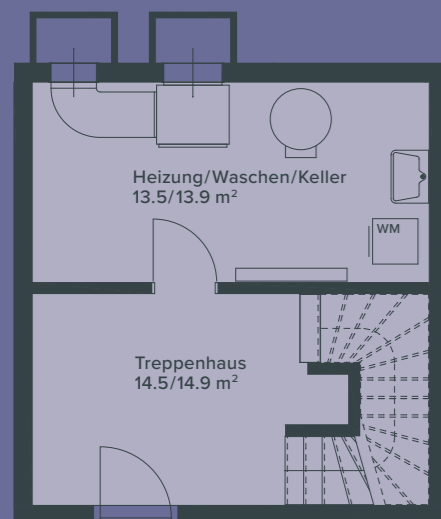
6.5-ZIMMER-HAUS

Wohnfläche 165 m²Parz. Grösse 219 m²

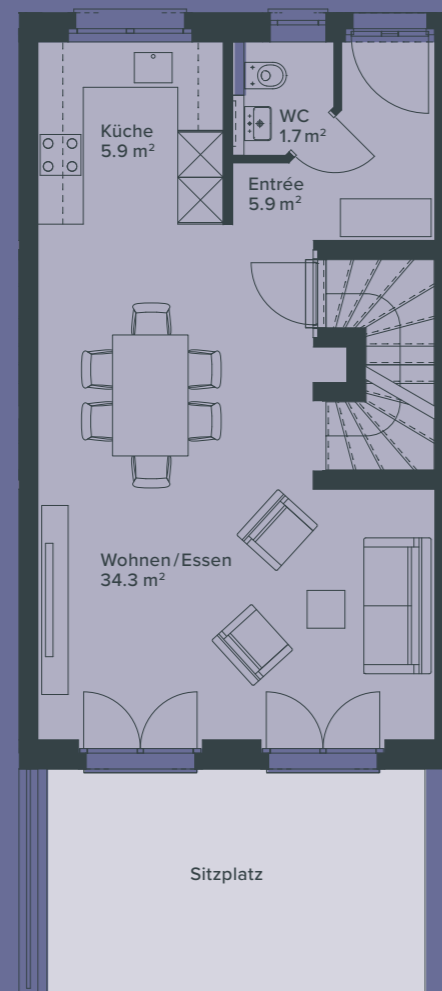
0 1 2 3 4 5m

Massstab 1:100

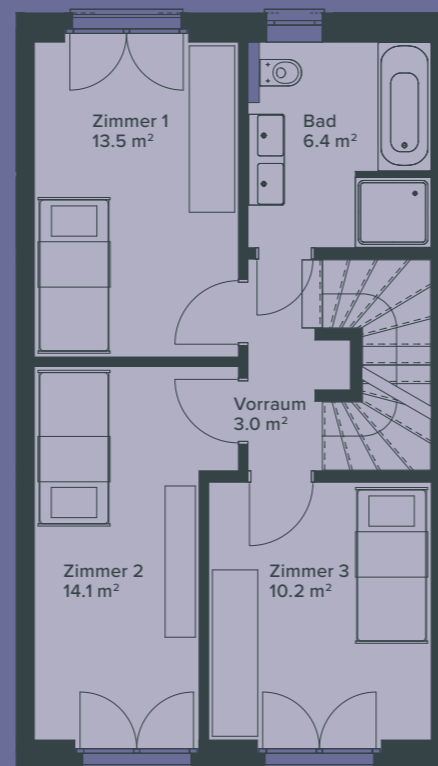
UNTERGESCHOSS



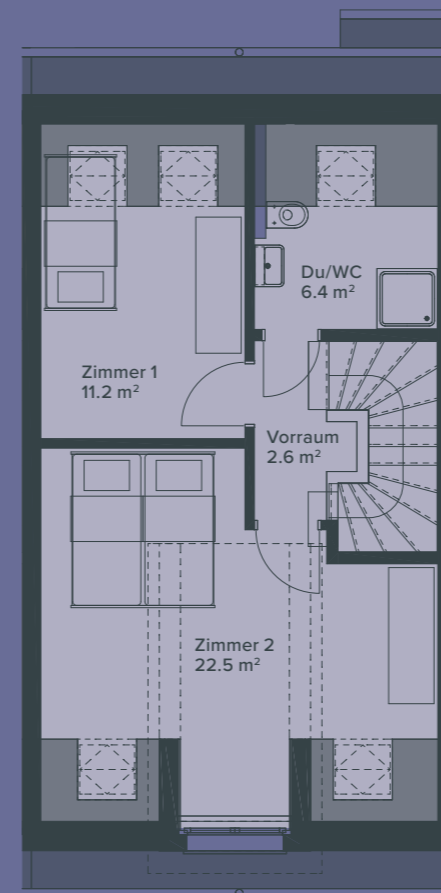
ERDGESCHOSS



OBERGESCHOSS



DACHGESCHOSS

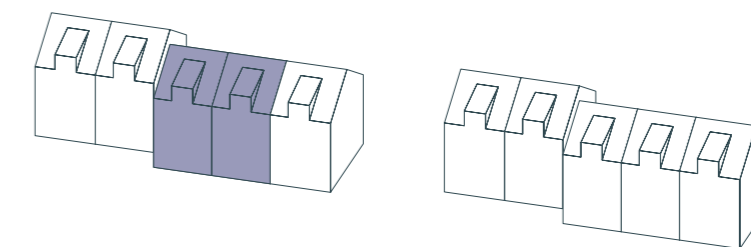
MITTELHÄUSER
3/4

HAUS 3

6.5-ZIMMER-HAUS
Wohnfläche 165 m²
Parz. Grösse 209 m²

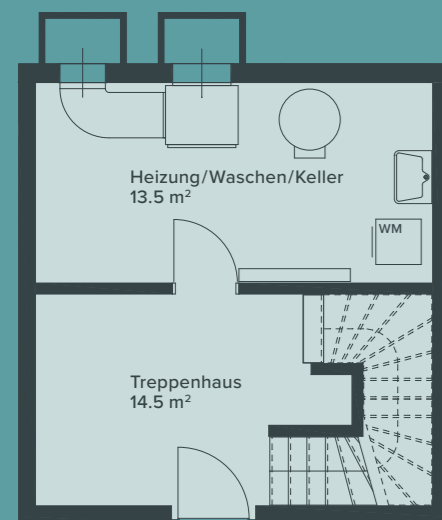
HAUS 4

6.5-ZIMMER-HAUS
Wohnfläche 165 m²
Parz. Grösse 209 m²

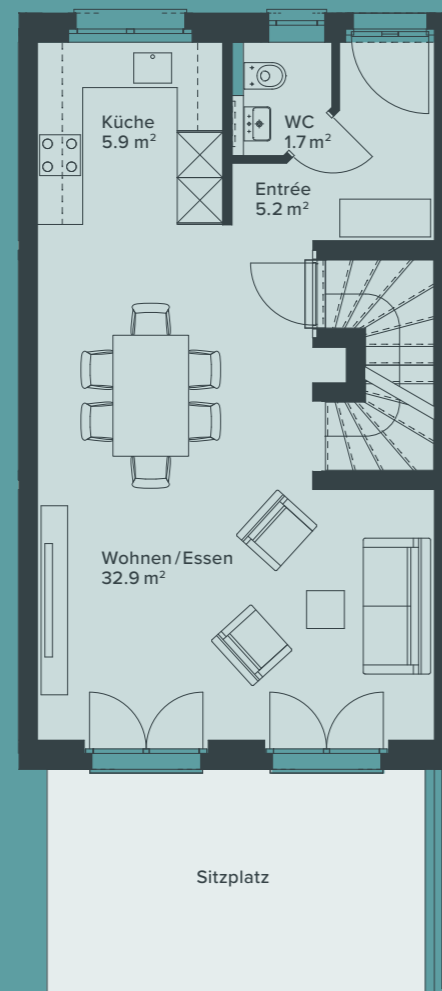


0 1 2 3 4 5m
Massstab 1:100

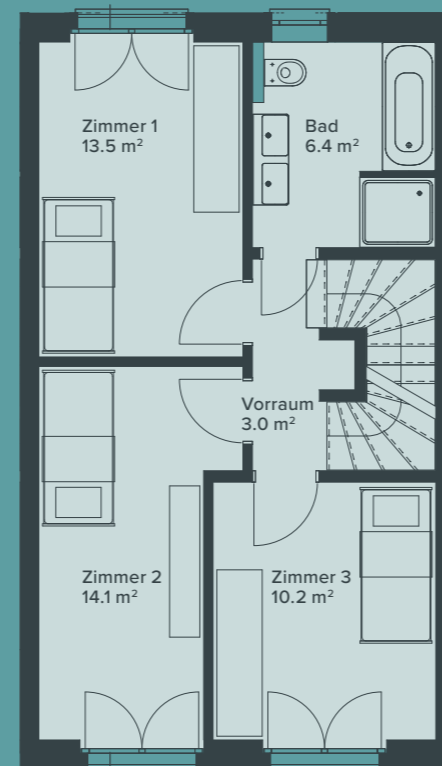
UNTERGESCHOSS



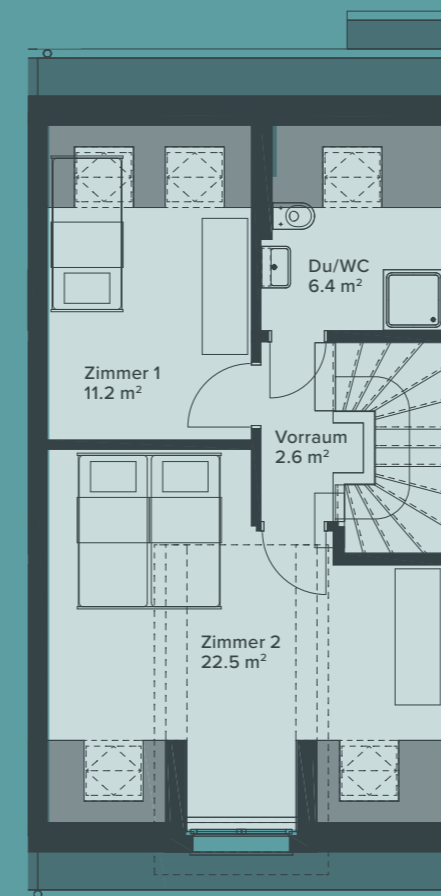
ERDGESCHOSS



OBERGESCHOSS



DACHGESCHOSS

MITTELHÄUSER
7/8/9

HAUS 7

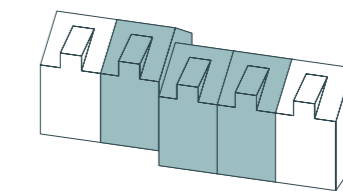
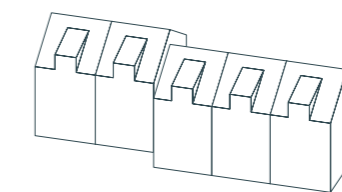
6.5-ZIMMER-HAUS
Wohnfläche 165 m²
Parz. Grösse 208 m²

HAUS 8

6.5-ZIMMER-HAUS
Wohnfläche 165 m²
Parz. Grösse 207 m²

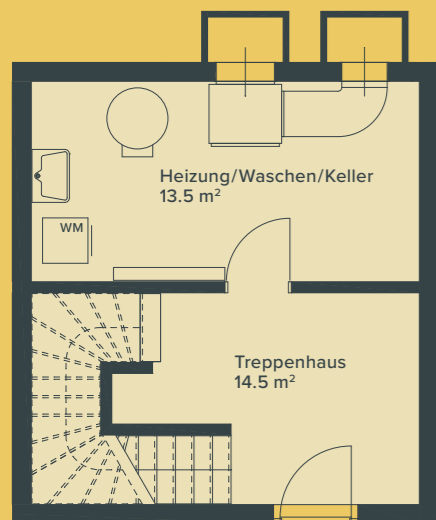
HAUS 9

6.5-ZIMMER-HAUS
Wohnfläche 165 m²
Parz. Grösse 207 m²



0 1 2 3 4 5m
Massstab 1:100

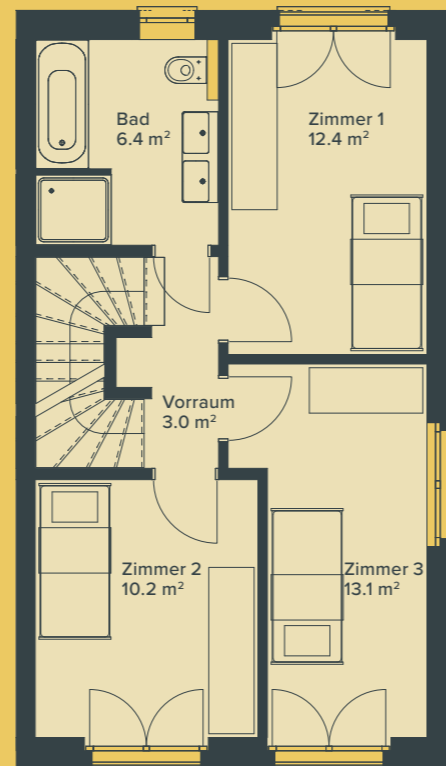
UNTERGESCHOSS



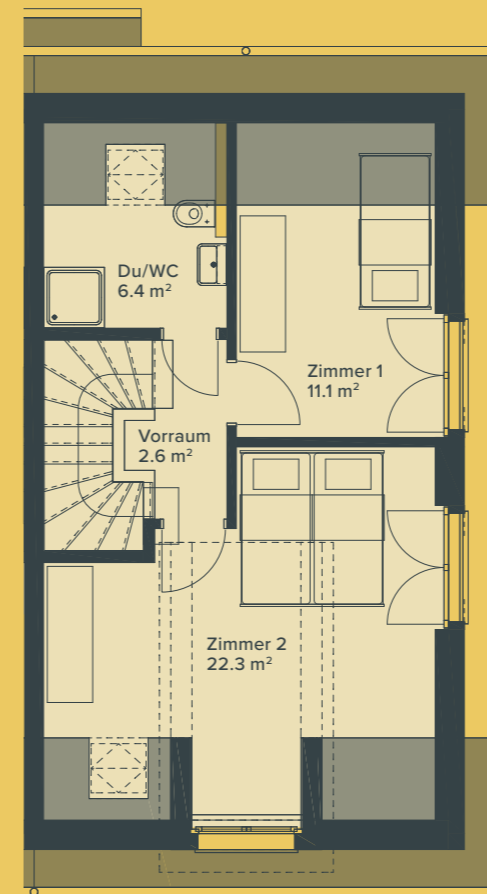
ERDGESCHOSS



OBERGESCHOSS



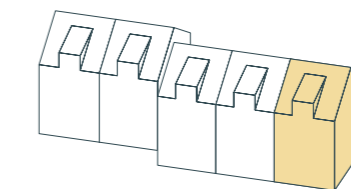
DACHGESCHOSS



ECKHÄUSER SÜD-WEST

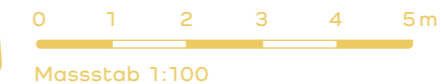
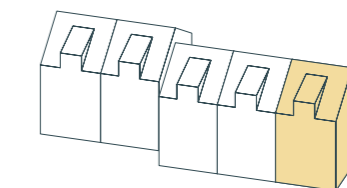
HAUS 5

6.5-ZIMMER-HAUS
Wohnfläche 174 m²
Parz. Grösse 363 m²



HAUS 10

6.5-ZIMMER-HAUS
Wohnfläche 174 m²
Parz. Grösse 405 m²



NATURNAH
UND ÜBERSCHAUBAR
HIER FÜHLEN
WIR UNS ZUHAUSE





EINSTELLHALLE



KURZBAUBESCHREIB

Kunststofffenster und Türen

Dreifachverglasung k-Wert 1.0 W/m²k.
Pro Zimmer ein Drehkippschlag
Wohnungseingangstüren in Alupan.
Kaba Star oder dergleichen für Haus,
Briefkasten und Garage

Sonnenschutz

Verbundraffstoren bei allen Fenstern im
Wohnraum. Alle mit Elektromotor und
Einzelsteuerung.

Spenglerarbeiten

Ausführung in Uginox

Bedachung

Kompaktsteildach, mit Flachschiebeziegel,
Dachflächenfenster, innen Täfereindeckung,
weiss lackiert

Äussere Verputzarbeiten

Verputzte Aussendämmung, zweimal gestrichen

Elektroanlagen

AP Leitungsmontage im Untergeschoss.
Unterputzmontage in Wohngeschossen.
Schalter, Steckdosen, Einbauleuchten und
Leuchtenstellen gemäss separatem Elektroplan

Heizungsanlage

Luft-Wasser-Wärmepumpe mit Wärmepumpenboiler. Wärmeverteilung mit Bodenheizung. Elektrische Einzelraumventile.

Sanitäre Installationen

Apparate gemäss separater Apparatliste.
Budget brutto ca. Fr. 18'000.– inkl. 8,1% MwSt.
Waschmaschine und Tumbler inklusive

Kücheneinrichtungen

Küchenmöbel in Kunstharzausführung,
Abdeckung in Granit
Budget brutto Fr. 25'000.– inkl. 8,1% MwSt

Plattenbeläge

Budget brutto Fr. 120.–/m² inkl. 8,1% MwSt.
fix fertig verlegt und inkl. allen Zuschlägen

Parkettarbeiten

Budget brutto Fr. 120.–/m² inkl. 8,1% MwSt.
fixfertig verlegt und inkl. allen Zuschlägen

Sonderwünsche

Ausbauwünsche werden je nach Baufortschritt berücksichtigt

VON DER RESERVATION ZUM EINZUG

1. Ihre Begeisterung für einen neuen Lebensabschnitt
2. Projektvorstellung im Büro der meinHaus GmbH
3. Ihre Entscheidung
4. Grundsatzregelung mit Ihrem Finanzierungsinstitut
5. Unterzeichnung der Reservation
6. Reservationszahlung Fr. 20'000.–
7. Aufbereitung vom Kaufvertrag
8. Grundbuchamtliche Beurkundung vom Kaufvertrag, 2. Anzahlung Fr. 100'000.–
9. Aufnahme Ihrer Wünsche zum Grundriss
10. Bemusterung der Materialien
11. Bauphase
12. Hausübergabe, Eigentumsübertragung, Schlusszahlung

Ihr neues Daheim wird schlüsselfertig zum Fixpreis erstellt. Allfällige Ausbauwünsche, die mit Mehrkosten verbunden sind, werden laufend berechnet und nach Ihrer Unterschrift umgesetzt. Die Abrechnung erfolgt mit der Schlussrechnung.

Die in dieser Dokumentation enthaltenen Angaben, Visualisierungen und Grundrisse dienen der allgemeinen Information und erfolgen ohne Gewähr. Sie bilden nicht Bestandteil einer vertraglichen Vereinbarung. Ausführungsbedingte Änderungen und Anpassungen auf Konstruktionen und Materialien bleiben vorbehalten.



WO WOHNTRÄUME
WAHR WERDEN