

Beratung und Verkauf

meinHaus GmbH
Sulackerstrasse 4
8500 Frauenfeld
Tel. 052 721 55 80
info@meinhausgmbh.ch
www.meinhausgmbh.ch

Architekt

Bischoff & Partner AG
Frauenfeld

www.swissinteractive.ch

AM BÄCHLI

SCHLEITHEIM



NATURNAH UND IDYLLISCH LEBEN

Am Morgen wachen Sie mit Vogelgezwitscher auf und am Abend schlafen Sie mit dem Plätschern des Schleitheimer Bachs im Ohr ein. In den Reiheneinfamilienhäusern «Am Bächli» in der Schaffhauser Gemeinde Schleithelm leben Sie in einer intakten Umgebung.

Nur wenige Minuten vom Dorfkern mit hübschen Fachwerkhäusern entfernt, liegen die neun 6.5 Zimmer-Reiheneinfamilienhäuser umgeben von Feldern und Wiesen. Rund um Ihr Eigenheim ist genügend Raum, damit Sie die grüne Lage

im eigenen Garten geniessen können. Hier bietet sich Ihnen Privatsphäre für vergnügliche Stunden im Familienverbund, gleichzeitig lassen sich auch nachbarschaftliche Kontakte knüpfen.

Aktive Menschen jeden Alters finden hier vielfältige Möglichkeiten, um die Natur zu erleben. Mit dem Velo oder zu Fuss gehts auf Wanderwegen durch die Landschaft mit dem Randen-Höhenzug, durch die Rebberge und Wälder. Ein beliebtes Ziel in der Nähe ist der Schleitheimer Randenturm. Von dieser Aussichtsplattform aus geniessen Sie einen wunderschönen Ausblick über Ihre Wohnregion nahe der deutschen Grenze.



HIER WERDEN WOHNTRÄUME WAHR



In den dreigeschossigen Reiheneinfamilienhäusern «Am Bächli» wimmelt es von Lieblingsplätzen und Möglichkeiten, sich sein kleines Reich zu schaffen. Im Erdgeschoss lädt der grosszügige Wohnbereich mit integrierter Küche zum Spielen ein, Essen, Kochen und fürs gemütliche Zusammensein. Bodentiefe Fenster schaffen eine offene Atmosphäre und einen fließenden Übergang vom Drinnen zum Draussen: Der Garten mit Sitzplatz ist ebenerdig zugänglich und vergrössert in der warmen Jahreszeit das Wohnzimmer.

Die Bewohnerinnen und Bewohner finden im Obergeschoss beste Voraussetzungen, um sich individuell zu entfalten und dennoch im Zentrum des Geschehens zu sein: Hier

liegen drei gut geschnittene Zimmer sowie ein Bad mit Badewanne, separater Dusche und Doppellavabo. Das grosse Zimmer im Dachgeschoss bietet sich als gemütliche Rückzugsmöglichkeit unter der Dachschräge an. Ein zweiter, kleinerer Raum kann als Gästezimmer genutzt werden. Dabei gewährleistet das Bad mit Dusche Privatsphäre.



UNSER SCHLEITHEIM

In der nur ein paar Kilometer von der Kantonshauptstadt Schaffhausen entfernten Gemeinde Schleitheim ist die Welt noch überschaubar und die Natur intakt. Die von ihren knapp 1700 Bewohnerinnen und Bewohnern liebevoll «Schlaate» genannte Ortschaft liegt im Herzen der Region. Das bringt mit sich, dass Sie nicht nur Basel und Zürich, sondern auch Freiburg und Stuttgart binnen einer knappen Stunde erreichen. Neben guten Verkehrsverbindungen wartet Schleitheim mit ausgezeichneter Infrastruktur, vorzüglichen Schulen und einzigartiger Landschaft auf.

ZU FUSS

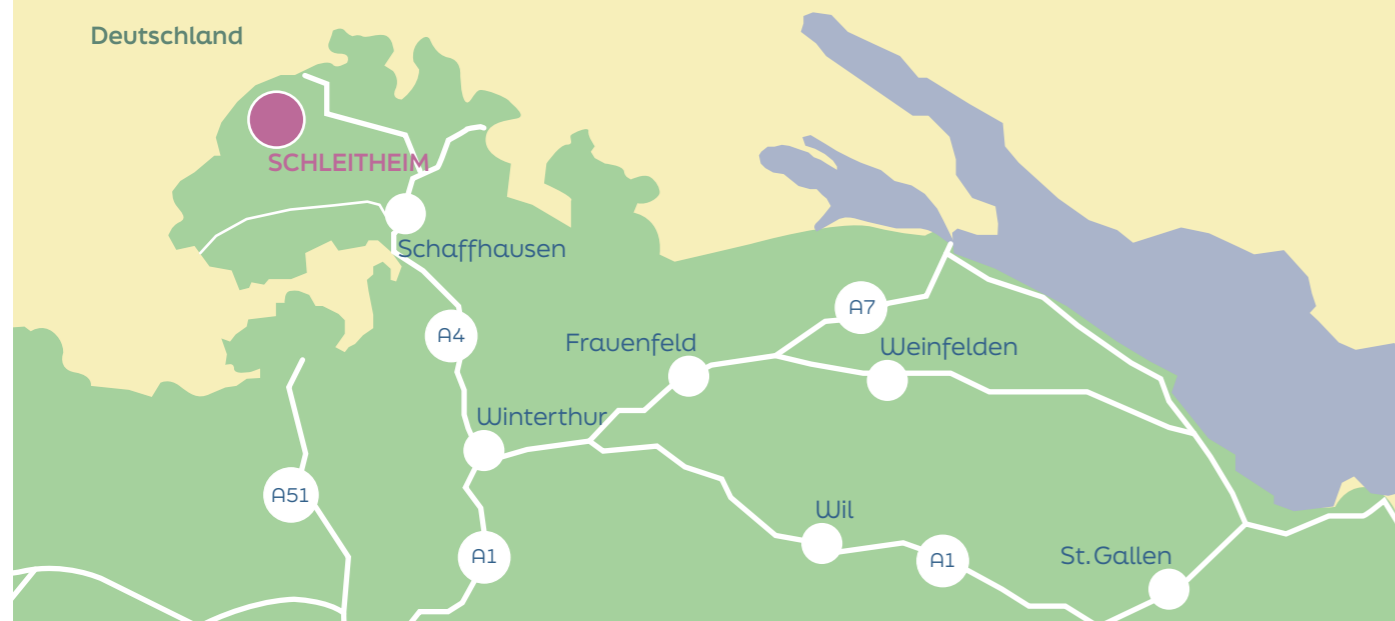
Schule 14 Min.
Bushaltestelle 2 Min.

ÖV

Siblingen ca. 12 Min.
Schaffhausen ca. 31 Min.
Winterthur ca. 62 Min.
Zürich ca. 74 Min.
Frauenfeld ca. 93 Min.

AUTO

Siblingen ca. 9 Min.
Schaffhausen ca. 24 Min.
Winterthur ca. 45 Min.
Zürich ca. 55 Min.
Frauenfeld ca. 57 Min.



LEGENDE

- OBJEKT
- ① LANDI
- ② GEMEINDE
- ③ RESTAURANT



Parzellengrößen

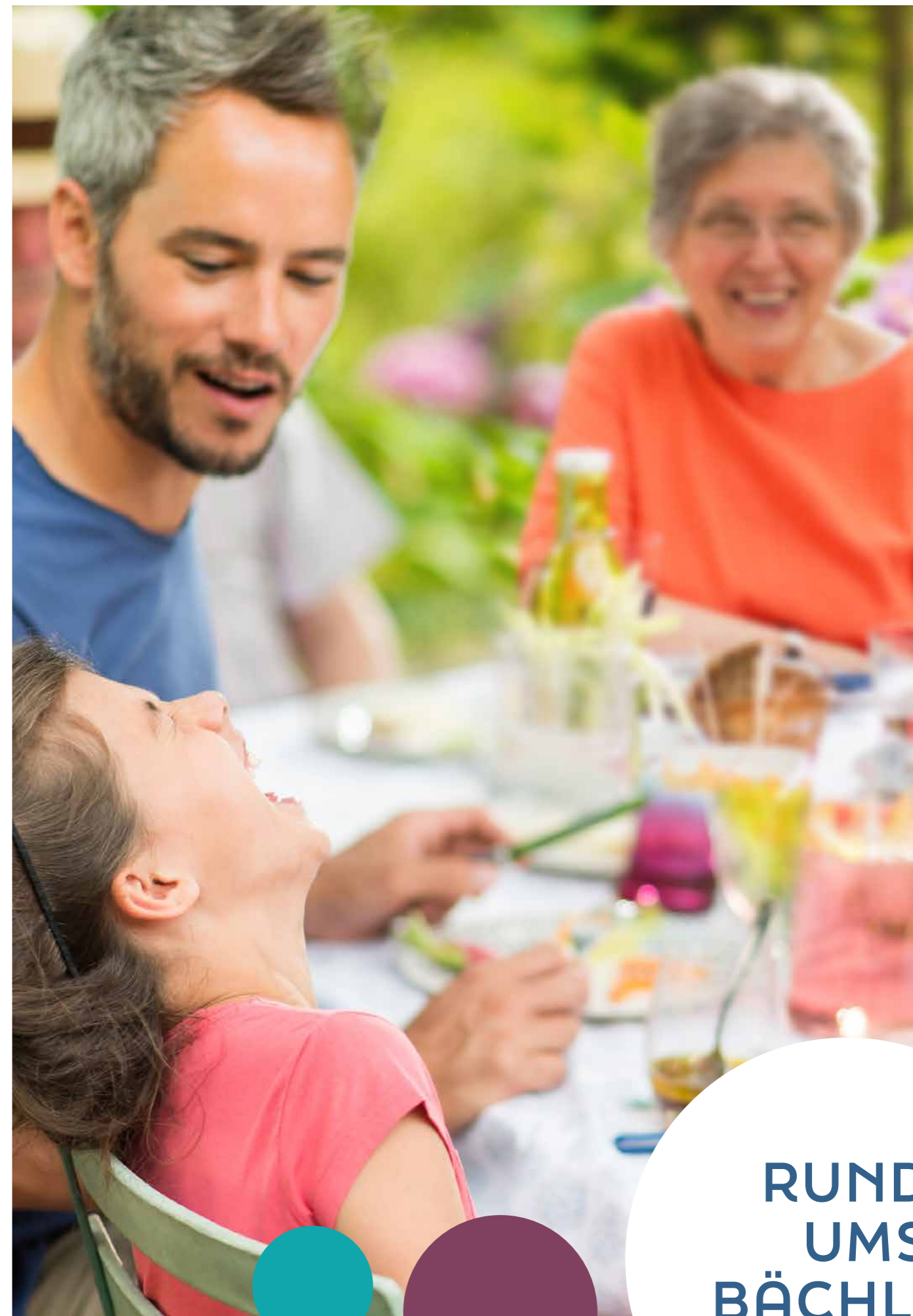
■ Haus 1	149.00 m ²
■ Haus 2	118.00 m ²
■ Haus 3	448.00 m ²
■ Haus 4	160.00 m ²
■ Haus 5	119.00 m ²
■ Haus 6	270.00 m ²
■ Haus 7	556.00 m ²
■ Haus 8	377.00 m ²
■ Haus 9	729.00 m ²



Die drei Baukörper mit den jeweils drei Reiheneinfamilienhäusern liegen nebeneinander, entlang des Dorfbachs und der Strasse, die ins Dorf führt. Dank der zentralen Tiefgarage für alle drei Gebäude bleibt der Umschwung autofrei, sodass die Grünflächen rund um die Häuser maximal genutzt werden können. Für Besucher stehen entlang der Strasse einige Parkplätze zur Verfügung.

Der hübsche Ortskern ist in wenigen Minuten zu Fuss erreichbar, wo Geschäfte für den täglichen Bedarf zu

finden sind, Einkehrmöglichkeiten, den Kindergarten und die Schule des Dorfs. Die Lage nahe der Grenze zu Deutschland bereichert das Angebot an Einkaufsmöglichkeiten. Familien profitieren von der attraktiven Umgebung, die sich durch ihre Übersichtlichkeit auszeichnet. Mit einem öffentlichen Schwimmbad, den nahen Ausflugsmöglichkeiten und einem lebendigen Vereinswesen hat Schleitheim vieles zu bieten. Das macht die Schaffhauser Gemeinde zum idealen Lebensmittelpunkt für naturverbundene Familienmenschen.

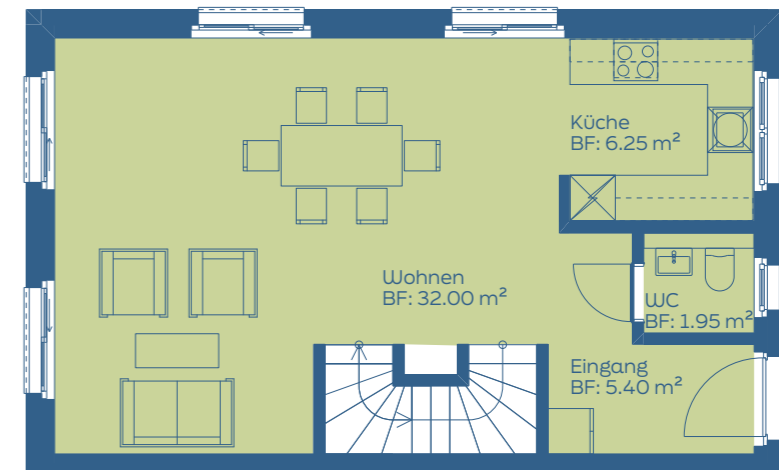
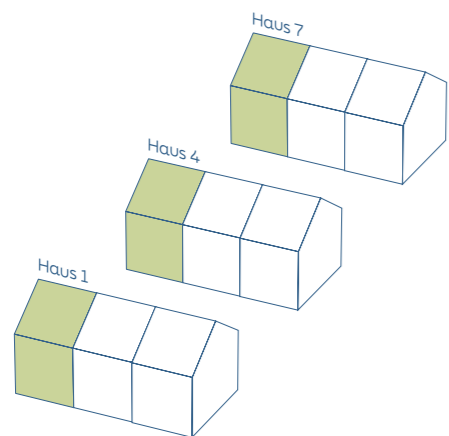
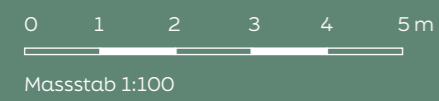


**RUND
UMS
BÄCHLI**

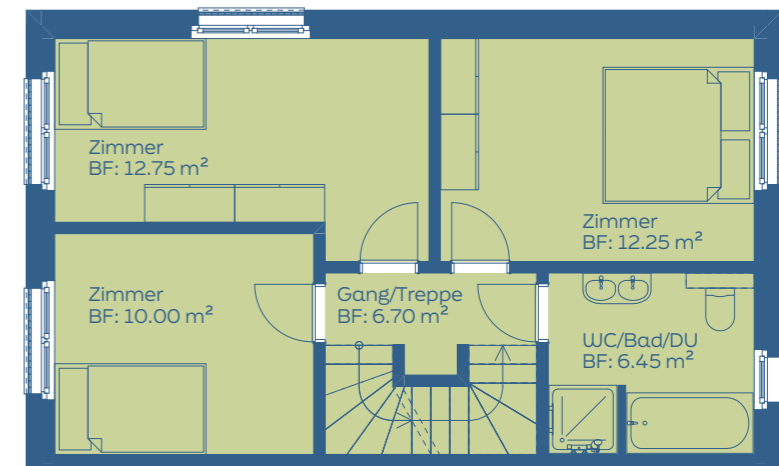
HAUS 1/4/7

6.5-ZIMMER-HAUS

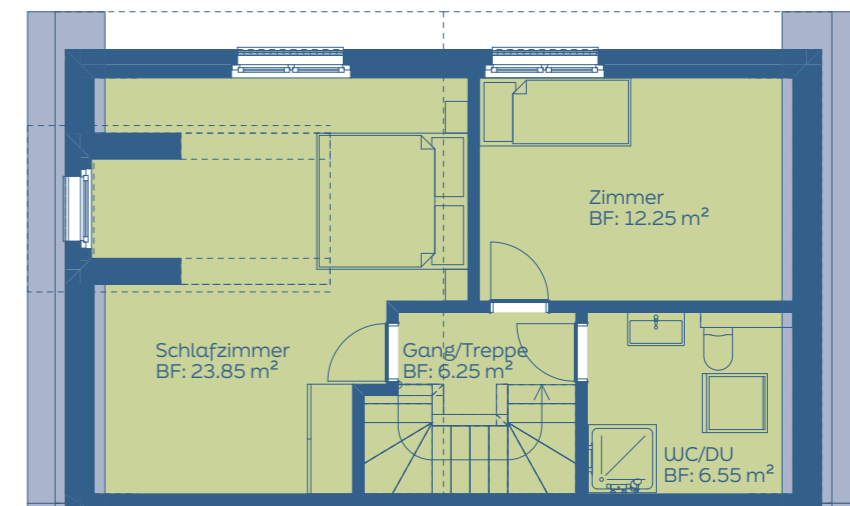
Wohnfläche ca: 145 m²



ERDGESCHOSS



OBERGESCHOSS



DACHGESCHOSS

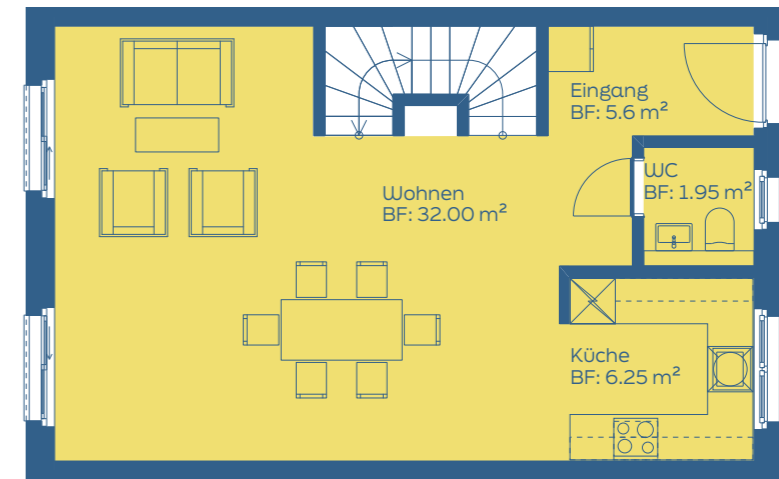
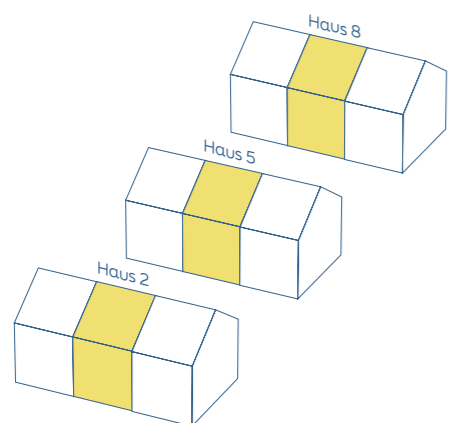
HAUS 2/5/8

6.5-ZIMMER-HAUS

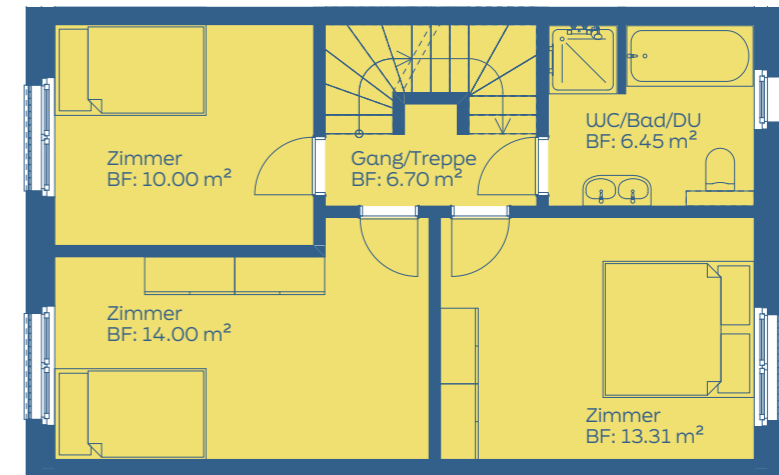
Wohnfläche ca: 145 m²

0 1 2 3 4 5m

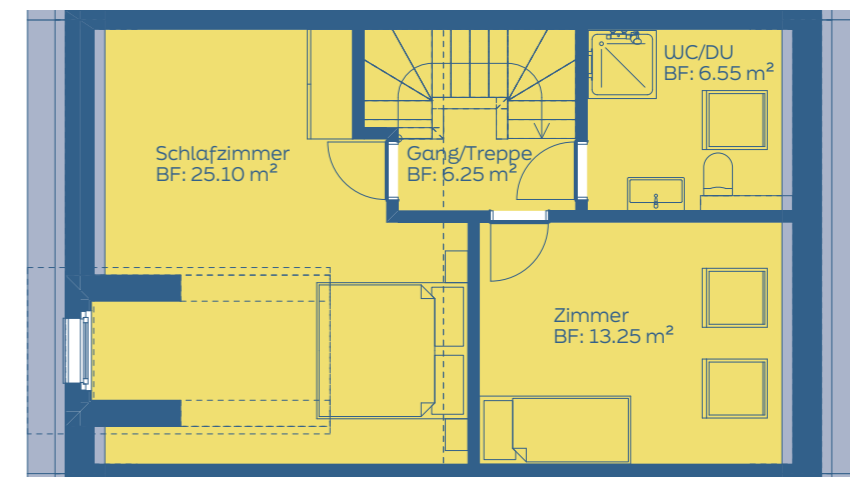
Maßstab 1:100



ERDGESCHOSS



OBERGESCHOSS



DACHGESCHOSS

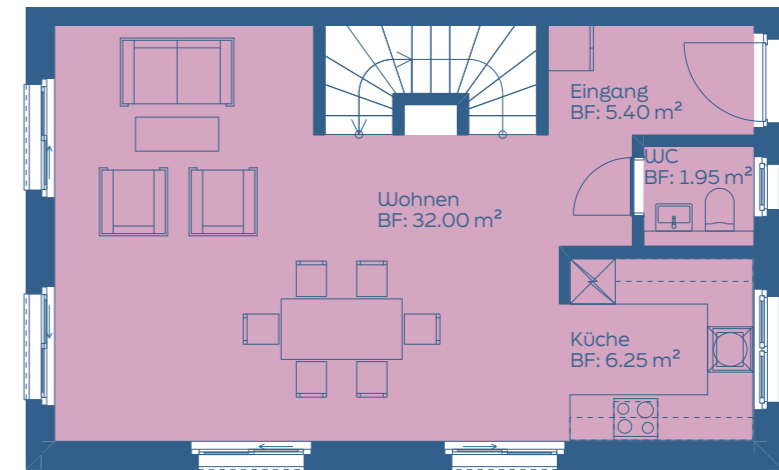
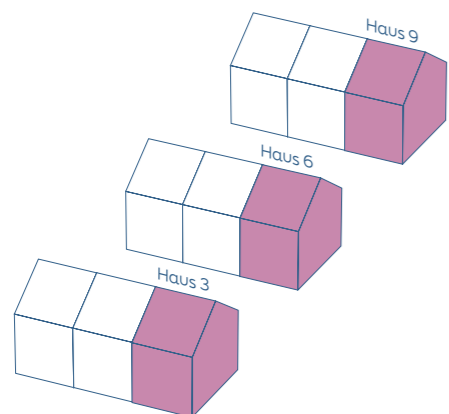
HAUS 3/6/9

6.5-ZIMMER-HAUS

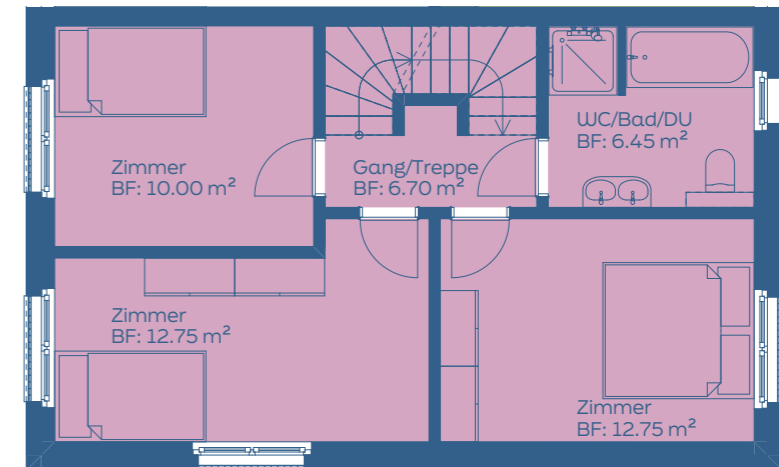
Wohnfläche ca: 145 m²

0 1 2 3 4 5m

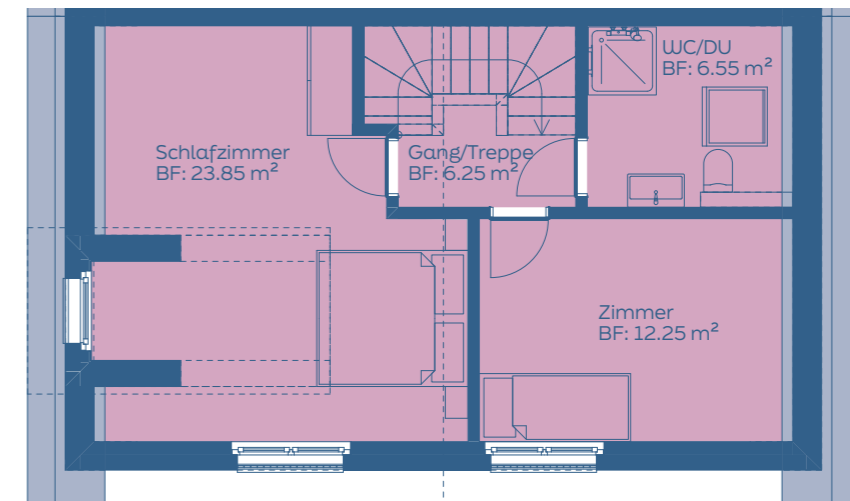
Maßstab 1:100



ERDGESCHOSS



OBERGESCHOSS

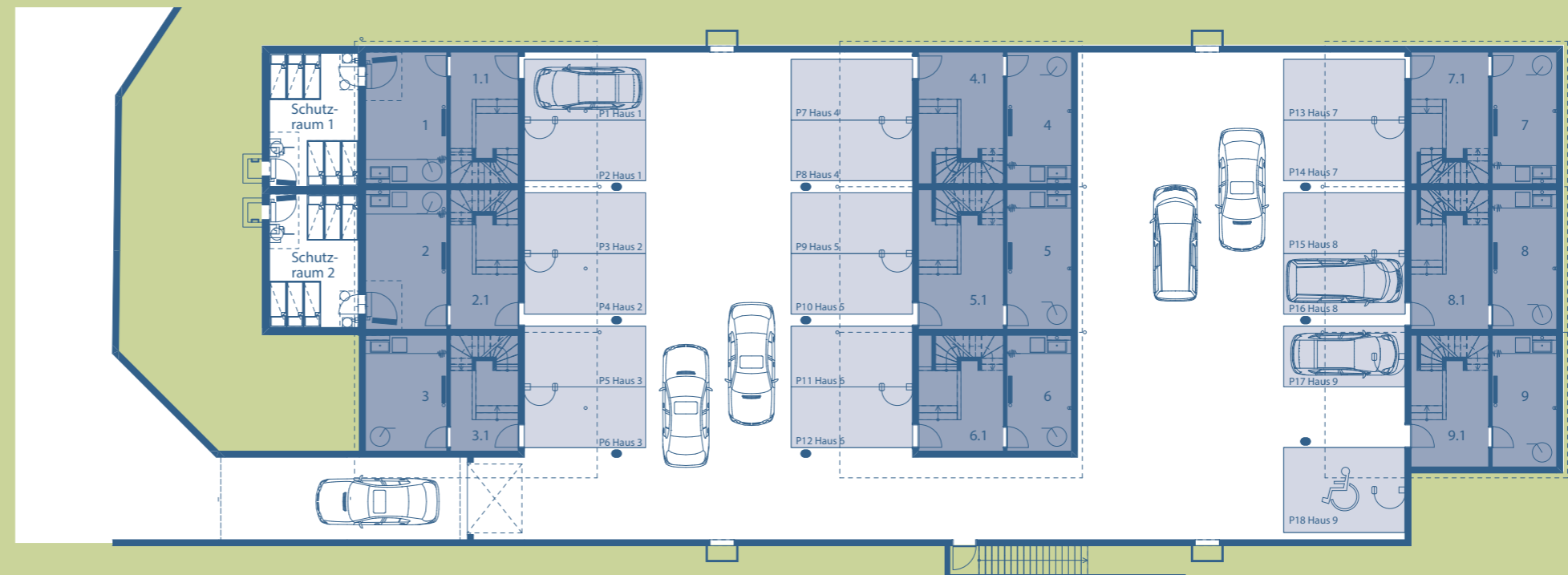


DACHGESCHOSS



UNTERGESCHOSS

1	Waschen Haus 1	18.16 m ²
1.1	Kellerraum Haus 1	15.20m ²
2	Waschen Haus 2	19.25 m ²
2.1	Kellerraum Haus 2	16.15 m ²
3	Waschen Haus 3	16.00 m ²
3.1	Kellerraum Haus 3	13.40 m ²
4	Waschen Haus 4	14.40 m ²
4.1	Kellerraum Haus 4	18.95 m ²
5	Waschen Haus 5	15.26 m ²
5.1	Kellerraum Haus 5	20.10 m ²
6	Waschen Haus 6	12.70 m ²
6.1	Kellerraum Haus 6	16.70 m ²
7	Waschen Haus 7	14.40 m ²
7.1	Kellerraum Haus 7	17.35 m ²
8	Waschen Haus 8	15.26 m ²
8.1	Kellerraum Haus 8	18.35 m ²
9	Waschen Haus 9	14.40 m ²
9.1	Kellerraum Haus 9	17.36 m ²



0 1 2 3 4 5 10 m

Massstab 1:250



KURZBAU- BESCHRIEB



Kunststofffenster und Türen

Isolierverglasung k-Wert 1.0 W/m²k.
Pro Zimmer ein Drehkippsbeschlag.

Wohnungseingangstüren in Alupan.
Kaba Star oder dgl. für Haus und
Nebeneingänge, inkl. Briefkasten.

Elektroanlagen

AP Leitungsmontage im Keller-
geschoss. UP Leitungsmontage
Erd- und Dachgeschosse (alle
Wohnräume). Schalterstellen und
Steckdosen, Telefon- und TV-An-
schlüsse gemäss separatem
Elektroplan.

Bedachungen

Steildächer Unterdach: Gea-Rouge
mit Ziegellattung und Flachschiebe-
ziegel.

Äussere Verputzarbeiten

Verputzte Aussenwärmedämmung
zweimal gestrichen.

Sonnenschutz

Verbundraffstoren mit verstellbaren
Lamellen.

Spenglerarbeiten

Ausführung in Titan-Zinkblech.

Heizungsanlage

Anschluss an Fernwärme Holz-
schnittelheizung der Gemeinde.
Elektrische Einzelraumventile pro
Zimmer.

Sanitäranlagen

Apparate gemäss separater Ap-
paratelite. Budget ca. brutto
Fr. 15'000.- inkl. 7.7% MwSt.
Waschmaschine und Tumbler.

Kücheneinrichtungen

Küchenmöbel in Kunstharzausfüh-
rung, Abdeckung in Granit. Appa-
rate mit Glaskeramikherd, Abzugs-
haube, Backofen, Kühlschrank mit
Tiefkühlschrankabteil und Geschir-
rspüler; Budget brutto
Fr. 24'000.- inkl. 7.7% MwSt.

Bodenbeläge Plattenarbeiten

Budget brutto Fr. 120.- / m² inkl.
7.7% MwSt. fertig verlegt inkl. allen
Zuschlägen.

Bodenbeläge aus Holz

Budget brutto Fr. 120.- / m² inkl.
7.7% MwSt. fertig verlegt inkl. allen
Zuschlägen.

Sonderwünsche

Ausbauwünsche werden je nach
Baufortschritt berücksichtigt.

Von der Reservation zum Einzug

1. Ihre Begeisterung für einen neuen Lebensabschnitt
2. Projektvorstellung im Büro der meinHaus GmbH
3. Ihre Entscheidung
4. Grundsatzregelung mit Ihrem Finanzierungsinstitut
5. Unterzeichnung der Reservation
6. Reservationszahlung Fr. 20'000.-
7. Aufbereitung vom Kaufvertrag
8. Grundbuchamtliche Beurkundung vom Kauf-
vertrag, 2. Anzahlung Fr. 100'000.-
9. Aufnahme Ihrer Wünsche zum Grundriss
10. Bemusterungen der Materialien
11. Bauphase
12. Hausübergabe, Eigentumsübertragung,
Schlusszahlung

Ihr neues Daheim wird schlüsselfertig zum Fixpreis erstellt. Allfällige Ausbauwünsche, die mit Mehrkosten verbunden sind, werden laufend berechnet und nach Ihrer Unterschrift umgesetzt. Abrechnung erfolgt mit der Schlussrechnung.

Die in dieser Dokumentation enthaltenen Angaben, Visualisierungen und Grundrisse dienen der allgemeinen Information und erfolgen ohne Gewähr. Sie bilden nicht Bestandteil einer vertraglichen Vereinbarung. Ausführungsbedingte Änderungen und Anpassungen in Bezug auf Konstruktion und Materialien bleiben vorbehalten.